

難関合格 進研ゼミ **√** Route 大学受験

難関大合格へのルートの歩き方は、キミの自由



勉強も夢も志望大学も！“やりたいこと”を全部かなえる

≡ 高校式学習スタイル紹介BOOK ≡

『難関合格 進研ゼミ√Route』へようこそ。

『難関合格 進研ゼミ√Route』には、

「AI講師の思考力指導」

「志望大別演習」

「教材・参考書・解説動画が使い放題」

と難関大受験に必要な対策がすべてそろっています。

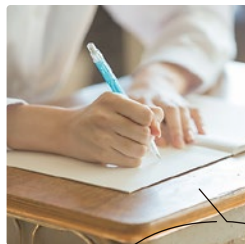
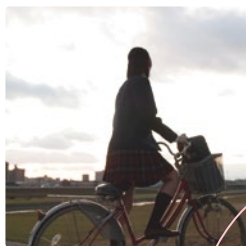
大学受験範囲・7教科24科目、志望大別演習が

解き放題のサブスク型デジタル予備校。

タブレット・PC・スマートフォンから、いつでもどこでも利用できます。

『難関合格 進研ゼミ√Route』を、高校生活の中で十分活用して

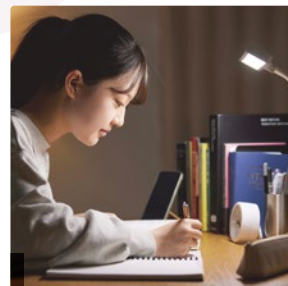
キミだけの難関大合格の道(ルート)を歩き始めましょう。



予習・復習
が大変だな



テストでもやっぱり
いい点とりたい!



模試も
あるんだよね...

難関合格 進研ゼミ $\sqrt{\text{Route}}$ 大学受験

学習の基本的な進め方

いつどのように進めるかはキミの自由。
個別の状況や生活の変化があっても、柔軟に対応できる。

学年を超えて進度フリー

余裕ややる気のある時に、どこまでも進められる。
逆に忙しい時には、無理に進めなくてもOK。



学年の垣根もなく、
好きなだけ進められる。

大学入試で武器にしたい
得意教科はどんどん先取り可能。

進度の速い高校の授業にも
十分対応できる。

※ご紹介している内容は、2025年2月時点の情報です。内容・デザインは変わることがあります。画像はイメージです。※最新のサービス情報は、公式サイト (<https://route.benesse.co.jp/kou>) をご確認ください。※このご案内の一部あるいは全部を無断で複写・複製することは、著作権法で認められている場合を除き禁じられています。

「カリキュラム」から入試基礎力を積み上げる

めざす難関志望大に向かって、自分用にパーソナライズされた「合格逆算カリキュラム」で学習できる。自分のペースで各教科・単元の学習を進めていこう。

合格に向けたルートが示されているから
難関大学への合格を「夢」じゃなくて「現実」にできる！



先輩
Voice



東京大学
農学部
K.A先輩

最難関大学レベルを選択したところ、それに見合うきちんと難しい問題が出題されたのが良かったです。既存のオンライン学習システムは基礎が固まっていないレベルの生徒へのサポートという印象があったのですが、このサービスでは高レベルを目指せると感じました。

合格逆算カリキュラム

入試基礎

入試実戦

入試問題演習

学年を超えて学習できるから、難関大合格に必要な3つのステージを実力に合わせて選んで進められる。



※入試問題演習は2025年4月以降にサービス開始予定

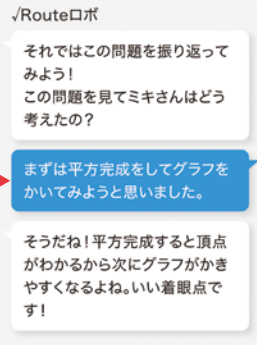
セルフトークニング

※特許出願中

実際にしゃべると音声で認識されます



カリキュラムの中の重要問題はAI講師との対話で理解



自分が解いた問題の答えがなぜそうなるかを、AIからの質問に答える形でもう一度説明することで、難関大合格に必要な解答力が鍛えられる。

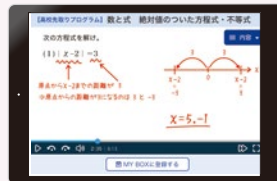


基礎問題も大学別過去問も動画解説で100%理解へ

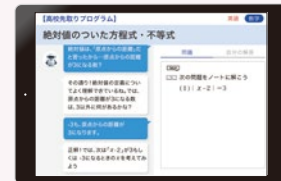
自分で電子テキストで学習



キーとなる問題をタブレット上で解いてみる



解説動画を見た後、自分の理解をAIと対話することで確認！



自分がわからない部分だけ見られる対話式動画だから「わかったつもり」が防げる

「ライブラリ」で授業の予習・復習

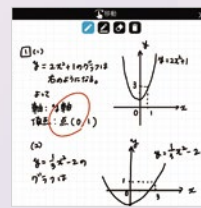
授業の予習・復習には、「ライブラリ」から使える「本・動画」がおすすめ。問題や動画を画面で見ながら、ノートで問題を解く学習スタイルで取り組もう。



「キーワード検索」を使えば、
ニガテ教科やわからない問題にも
すぐたどり着ける!

まなびライブラリーも使用可能

※4/1から利用可能。※無料体験期間中は利用不可。
※デザイン・内容・閲覧できる時期、作品等は変わることがあります。
【利用可能対象者】 全教科プランおよび1教科プランの受講者
【利用可能期間】 進研ゼミ/Routeのログイン・利用可能期間に準ずる



書き込みや
ふせん機能も
使えます。

先輩
Voice



京都大学
法学部
D.K先輩

とても分かりやすいレイアウトやクエスト感が続けやすいと思いました。特にオンラインでも関わらず紙媒体のワークや問題集と似たレイアウトになっている部分が解きやすかったです。サクサク解くことが出来ると思い、時間が効率的に使えます。

受験教材データベース(本・動画)

今まで多くの大学受験生に絶賛されてきた「進研ゼミ高校講座」の教材が受験教材データベースに！
500冊以上の「参考書・問題集」、約5000本以上の「解説動画」がそろっているから、
弱点単元も今やりたい対策も、“検索”ですぐに解消できる。

志望大レベル
などに合わせて
表示されます。



時期ごとの
目標逆算
モードに合わせ、
その時に合わせた
パックがレコメンド
されることも。

高校で一気に増える
参考書・問題集に対し、

追加で持ち運ぶ必要なし!



【対応教科】英語/数学/国語/
歴史総合/地理総合/日本史探
究/世界史探究/地理探究/倫
理/公共/政治経済/物理基礎/
化学基礎/生物基礎/地学基
礎/物理/化学/生物/情報I
※数学は数I・A・II・B・III・C
に対応

難関大受験の勉強法として
大学生の5人に4人が推奨!

実際に使ってみた大学生も推奨!

※2024年10月に実施したベネッセの大学生サポーターである現役難関大学生219人のアンケートより。
「進研ゼミ/Route」をモニター利用いただいた上でインターネット調査を実施。「非常に/やや/どちらかというあてはまる」と答えた人の割合。※難関大とは、北海道大・東北大・東京大・名古屋大・京
都大・大阪大・九州大およびそれらに並ぶ難関国公立大計22大学、早稲田大・慶應義塾大・上智大・
東京理科大のほか、GMARCH・関関同立の大学群に含まれる難関私立大計14大学を指します。

まず、量が充実していたので、全て取り
組めばとても力がつくと思う。次に、
「本」や問題解説などが、とても分かり
やすくまとめられていたので、それを読
むだけでも勉強になる。そして、問題を
解く際に、自己採点の形式になってい
るので、自分なりの仕方やペースで取
り組んでいける。加えて、電車での通学
中やスキマ時間にも取り組みやすいよ
うに感じた。



東京大
教育学部 4年生

高校の定期テスト対策や模試対策

定期テストや模試、結果をしっかりと出したいときには、基礎から漏れなく理解を確認し、得点につなげられる。



先輩
Voice



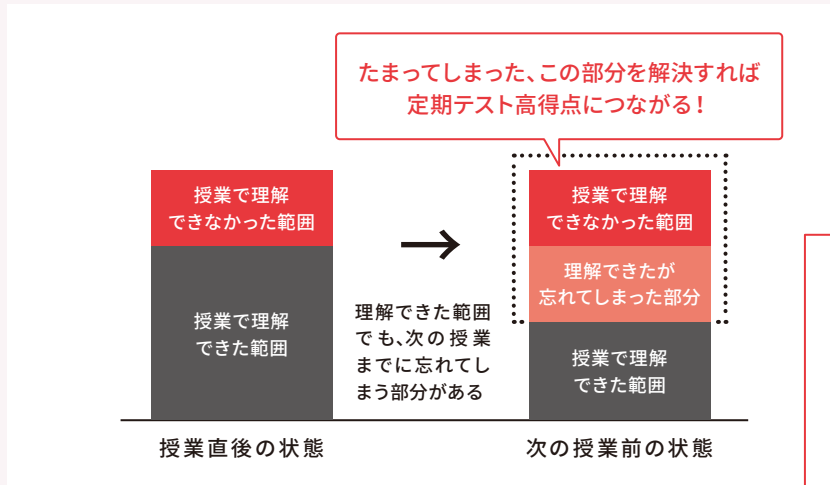
京都大学
工学部
A.F先輩

自分の志望校のレベルに合わせてカリキュラムを組んでくれるところがよい。手書きで解答するので、途中式を書いてよく考えることができ、記憶に残りやすい。ゲーム感覚で解くことができ、やる気を持續できることもよいと思った。

定期テストモード

※5月以降提供開始予定の機能です

高校によっては、授業で扱った内容以外の初見問題が出る場合も。
 授業で「理解しきれなかった部分」を、いかに「本質的な理解」まで高めていけるかが、
 定期テストで高得点を取れるかのポイント。



問題の簡単な振り返りからやることで
 解く方法をスムーズに思いつけるように。

図やグラフなども出てくるから、
 解き方をよりイメージできるようになる。

AI講師との丁寧なやり取りで、苦手教科であっても、
 つまずきの原因を解決できます。



定期テストモード実際の画面

【定期テスト集中モード】

2次関数の最大・最小

最小値を求めるときは、どんな形のグラフが考えよう。グラフを描くにはどうすればよかったかな？

平方完成をして、頂点と軸を求めればよいと思います

その通り！平方完成をすればグラフを描くことができるね。そしてグラフはこんな形になるね。

では最小値を考えていこう。まず、 a が2のとき、最小値をとる x はいくつになるかな？

$a=2$ のとき…

(中略)

最後に、自分の言葉でこの問題のポイントをしゃべってみよう！

まず平方完成をしてグラフを描き、 a の値によって($0 \leq x \leq a$)の範囲に頂点が含まれるかどうかが変わるので、 a の値の場合分けをする

その通り！お疲れさまでした！

よくある質問

< 学習の進め方について >

Q どこから学習すればいいですか？アプリのアイコンが見当たりません。

A. Webアプリなので、ログインページで「ブックマーク」や「ホーム画面に追加」をしておくと、すぐに学習できるようになります。



Q 学習科目の追加・変更や進路の変更はどこからできますか？

A. 右上のメニューからマイページの中の「学習計画」からいつでも変更できます。

Q 使い方に迷ったときの問い合わせはどこからできますか？

A. まずは、右上のメニューからマイページの中の「使い方」チュートリアルをご確認ください。「よくある質問」から、キーワード検索もできます。

Q どの学習から取り組んだらいいですか？

A. 「カリキュラム」タブから、キミ専用のカリキュラムを自分のペースで進めていきましょう。「ライブラリ」タブのおすすめパックは定期的に更新されるので確認しましょう。ホーム画面の左上にあるバナーや、右上のお知らせの内容も定期的にチェックしましょう。

よくある質問

< 受講システムについて >

Q キャンセルはできますか？

A. 初回契約時に限り、14日間無料体験期間内であれば契約のキャンセルが可能です。ただし、14日間無料体験は初回契約時のみの適用で、次回以降はお申込み日から有料契約開始となりますのでご注意ください。お申込み後は休会(有料プラン契約の解約)手続きのない限り、更新日に同一の有料プランで自動的に更新されます。

Q プラン変更や休会(有料プラン契約の解約)はどこからできますか？

A. 右上のメニューからマイページを開いて、「契約・アカウント管理」ページからお手続きください。

- 契約期間の途中で有料プランを休会した場合でも返金はいりません。
契約期間の終了日まで当サービスをご利用いただけます。
- プラン変更の内容により、プラン変更が反映されるタイミングが異なります。

1	<u>次の契約期間からの</u> プラン変更となる場合	「全教科プラン」から「1教科プラン」への変更
2	<u>変更申込日からの</u> プラン変更となる場合	「1教科プラン」から「全教科プラン」への変更(※1)
		「1教科プラン」から、 別教科の「1教科プラン」への変更(※1、2)

※1 変更前のご利用プランの契約期間の途中での変更であっても、利用料金の返金はありません。ただし、アップグレード変更の場合は初月のみ割引が適用となります。

※2 「『1教科プラン』から別教科の『1教科プラン』への変更」の場合、変更前のご利用プランの教科は当該プランの契約期間の末日までは引き続きご利用いただけます。